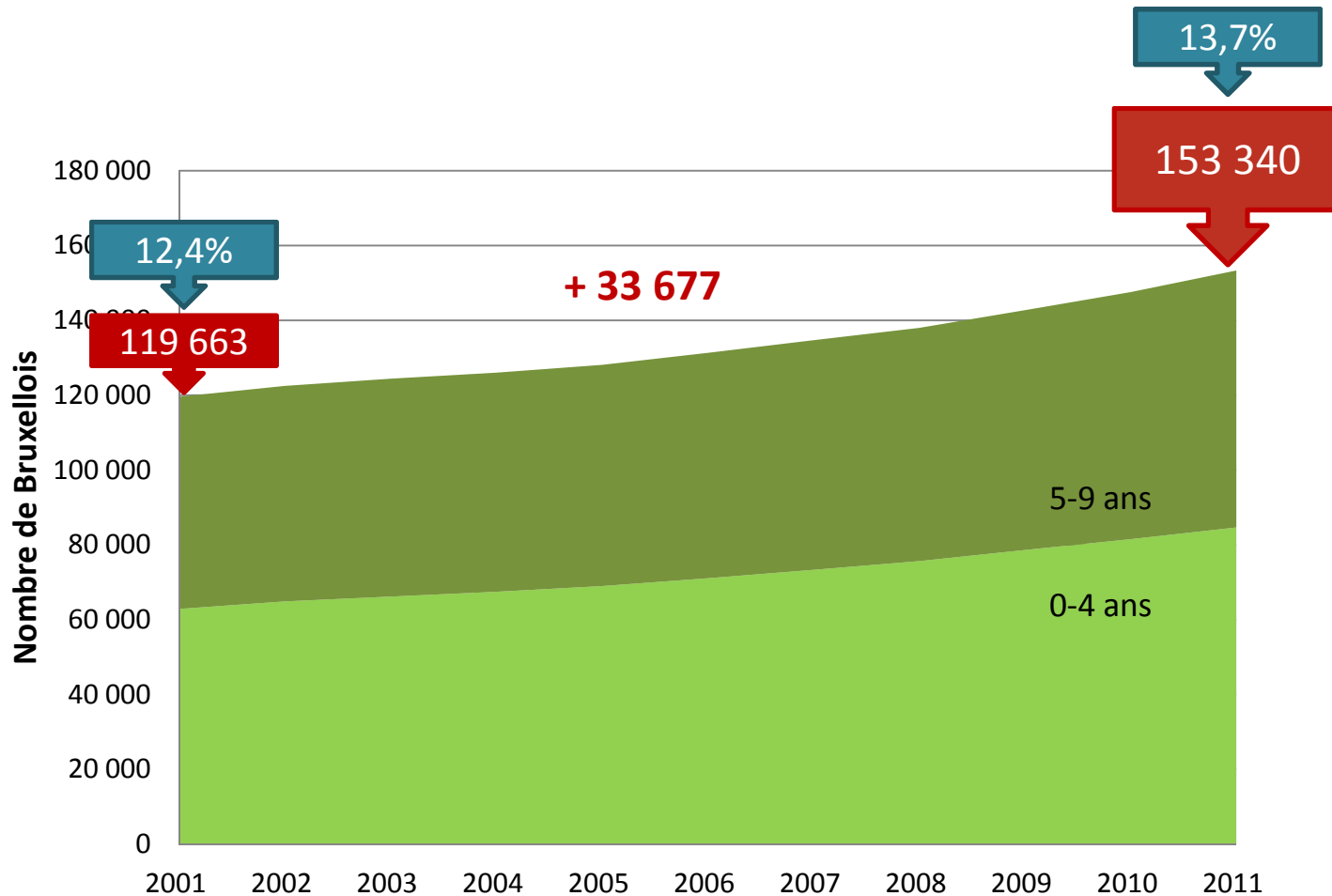


La santé de l'enfant: apports d'une approche globale et contextualisée

Perspective bruxelloise

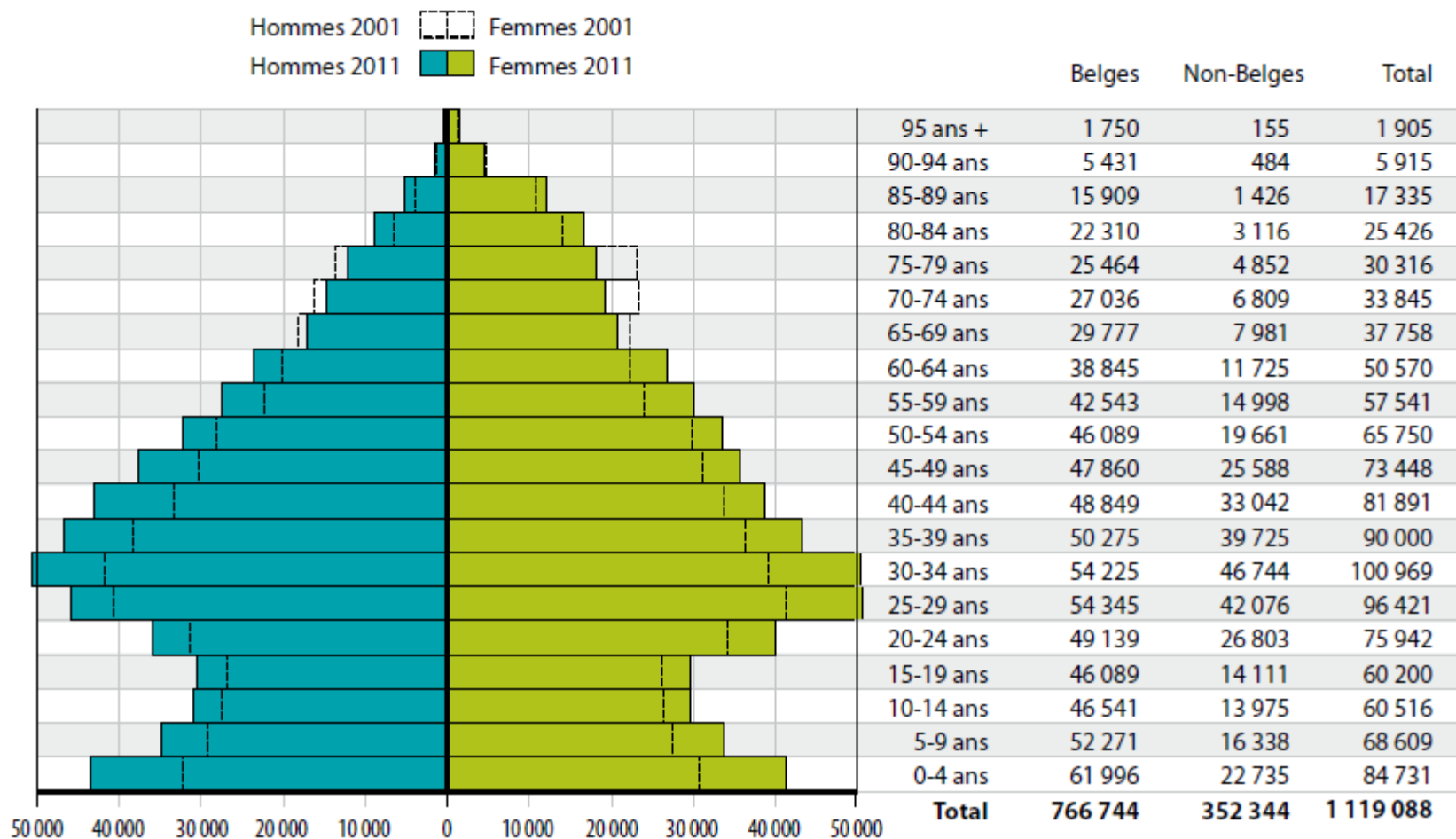
Observatoire de la santé et du social

Bruxelles: riche de milliers d'enfants



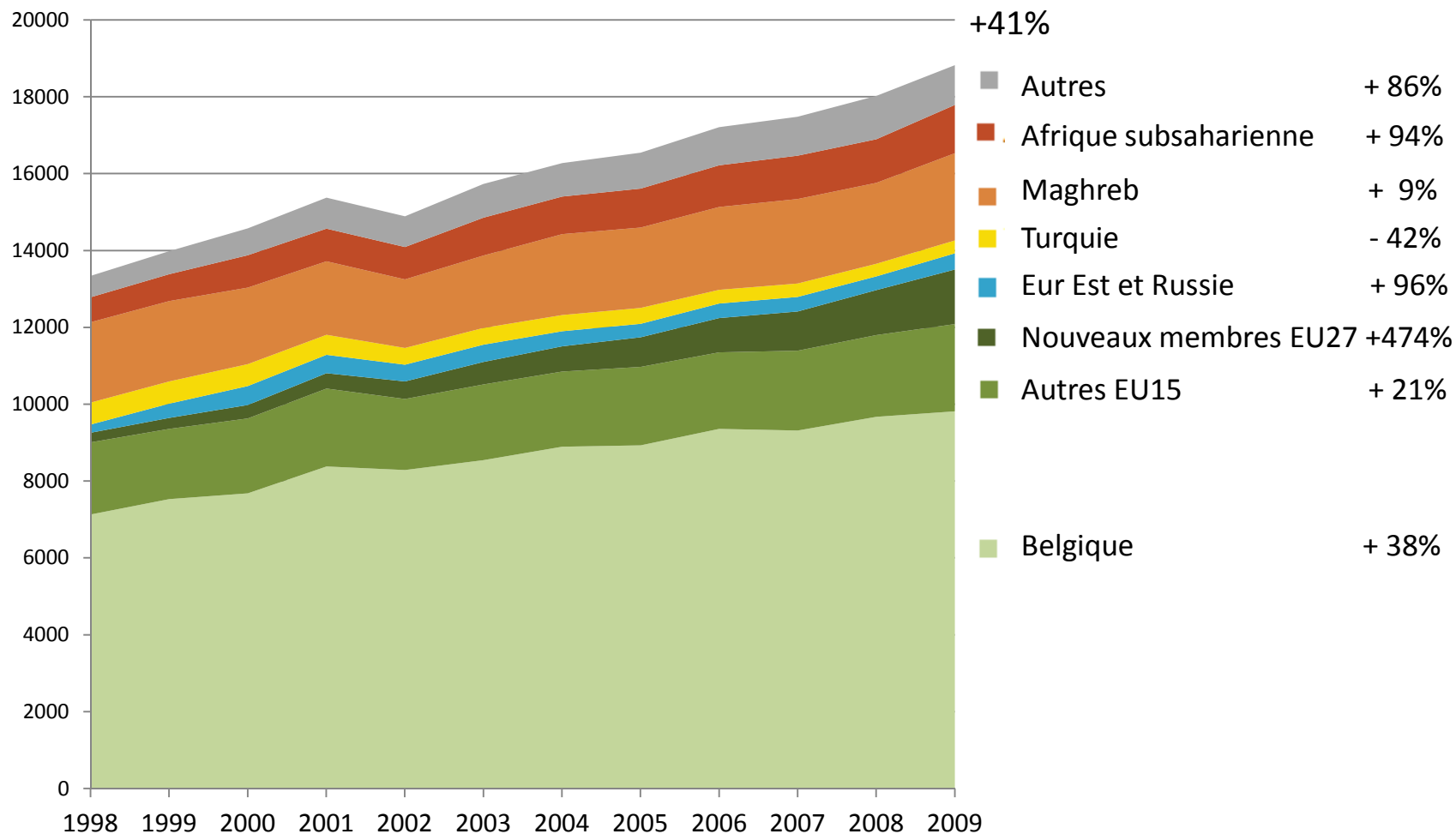
Source: DGSIE, Registre national

Evolution de la structure de la population bruxelloise, 2001-2011



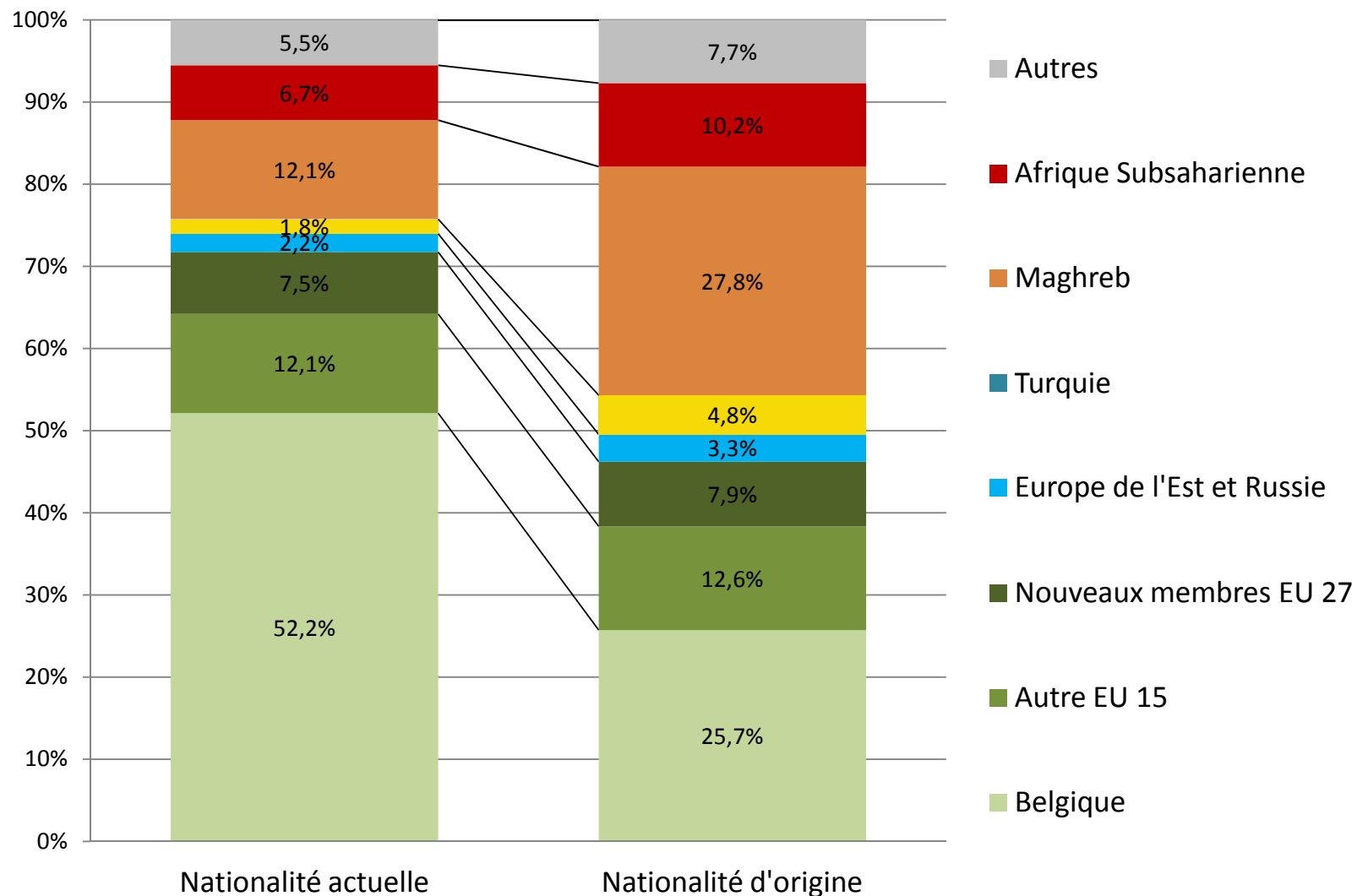
Source: DGSIE, Registre national

Evolution du nombre de naissances de résidents bruxellois par nationalité de la mère, 1998-2009



Source: OBSS, Bulletins statistiques naissances

Distribution des naissances selon la nationalité actuelle ou d'origine de la maman, Bruxelles 2009

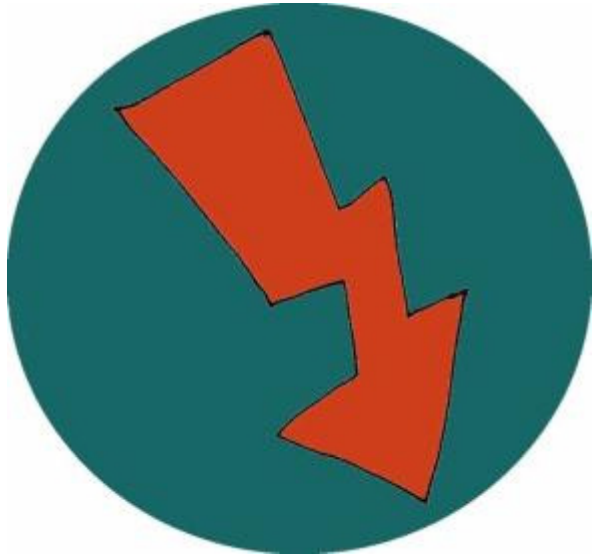


Source: OBSS, Bulletins statistiques naissances

Définition de la santé de l'enfant

- Bien-être physique, mental et social « ici et maintenant »
- Développement harmonieux
- Protection du « capital » santé pour l'adulte de demain

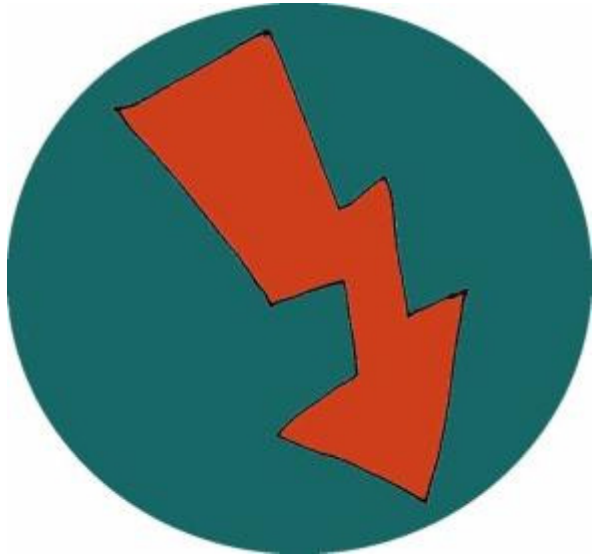
Qu'est-ce qui détermine la santé?



Les facteurs qui agressent:

- Les agresseurs physiques: ex. accidents domestiques, violence, températures excessives, humidité, bruit, ...
- Les agresseurs chimiques: ex. polluants intérieurs ou extérieurs, composants alimentaires,
- Les agresseurs biologiques: ex. bactéries, virus, moisissures,...
- Les agresseurs psychologiques: ex. stress, ...

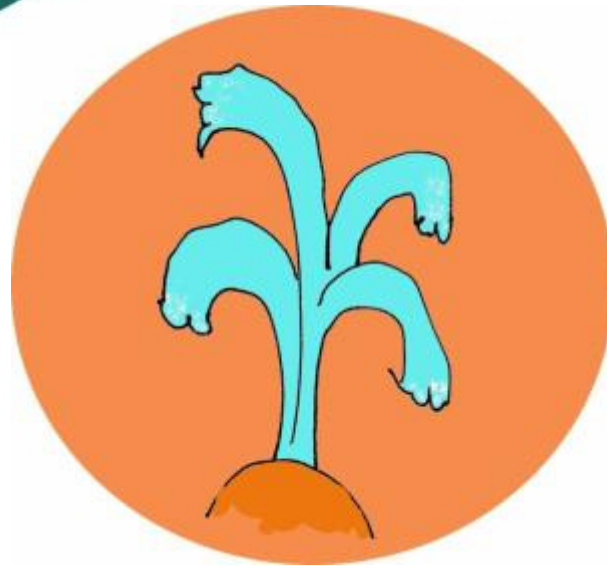
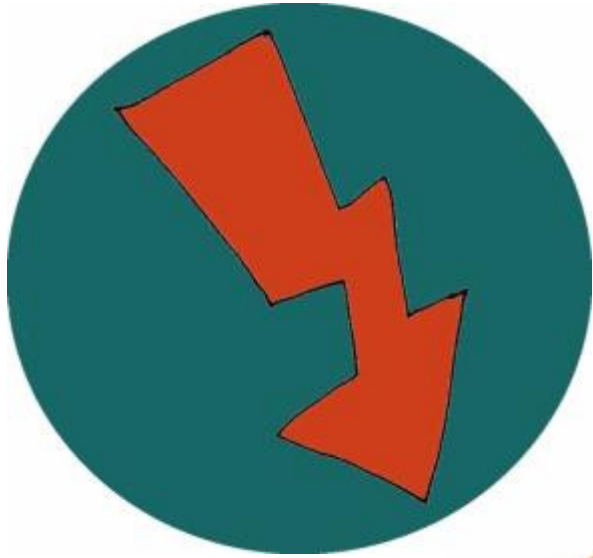
Qu'est-ce qui détermine la santé?



Les facteurs qui protègent:

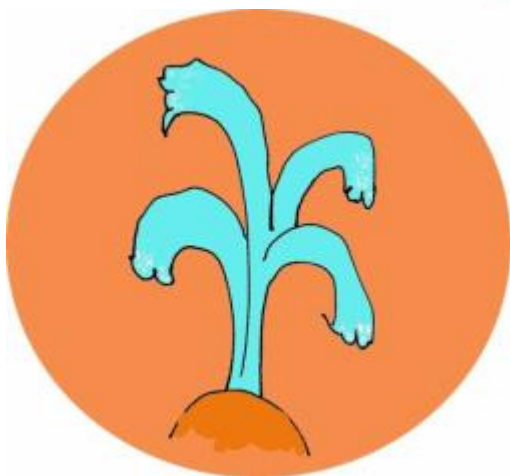
Ex. l'immunité, les vaccinations, la détente, l'estime de soi, une alimentation équilibrée, un logement adéquat, un aménagement du territoire sécurisant, des vêtements adaptés, le code de la route, les règlementation sur les produits chimiques, l'épuration des eaux,...

Qu'est-ce qui détermine la santé?

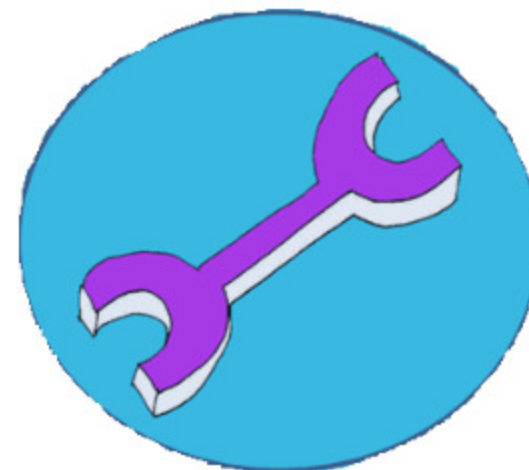


Les facteurs qui génèrent de la santé:
Ex. l'activité physique, les relations humaines de qualité, le contact avec la nature, le support social, le sentiment d'utilité sociale, un aménagement de l'espace public qui crée de la convivialité, ...

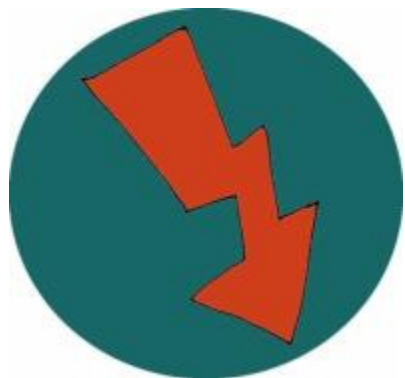
Qu'est-ce qui détermine la santé?



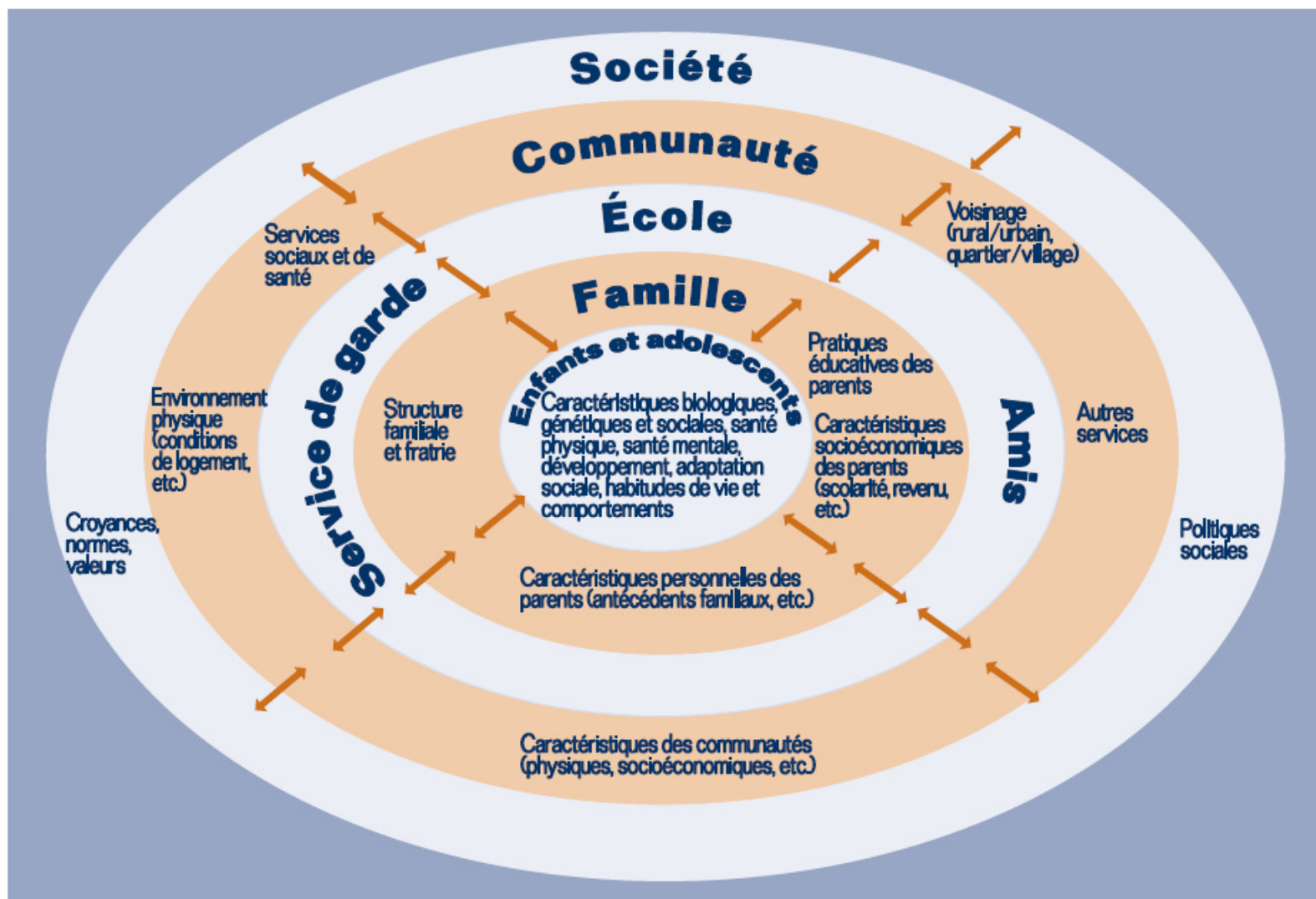
Les facteurs qui réparent:
Les soins informels
Les soins curatifs
Les soins préventifs



Qu'est-ce qui détermine la santé?



Vision écologique des déterminants de la santé et du bien-être des enfants et des adolescents



Sources : Adapté de Bronfenbrenner, U. (1979). *The Ecology of Human Development : Experiments by Nature and Design*. Groupe d'experts pour les jeunes en difficulté (1991). *Un Québec fou de ses enfants*. Conférence des régies régionales de la santé et des services sociaux du Québec (1999). *Agir ensemble pour le bien-être et la santé des enfants et des adolescents*.

Les inégalités sociales sont la source d'inégalités importantes face à la santé

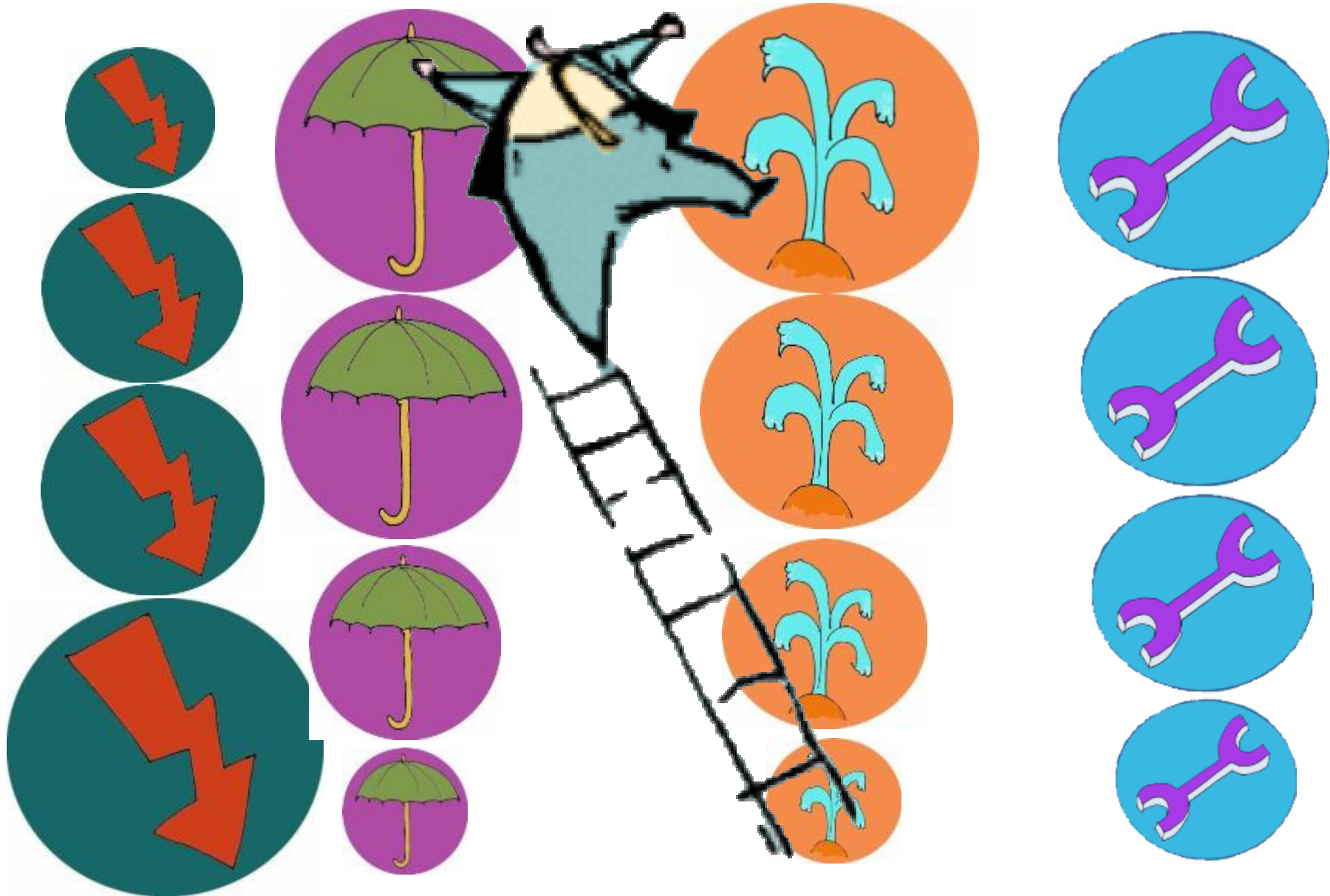
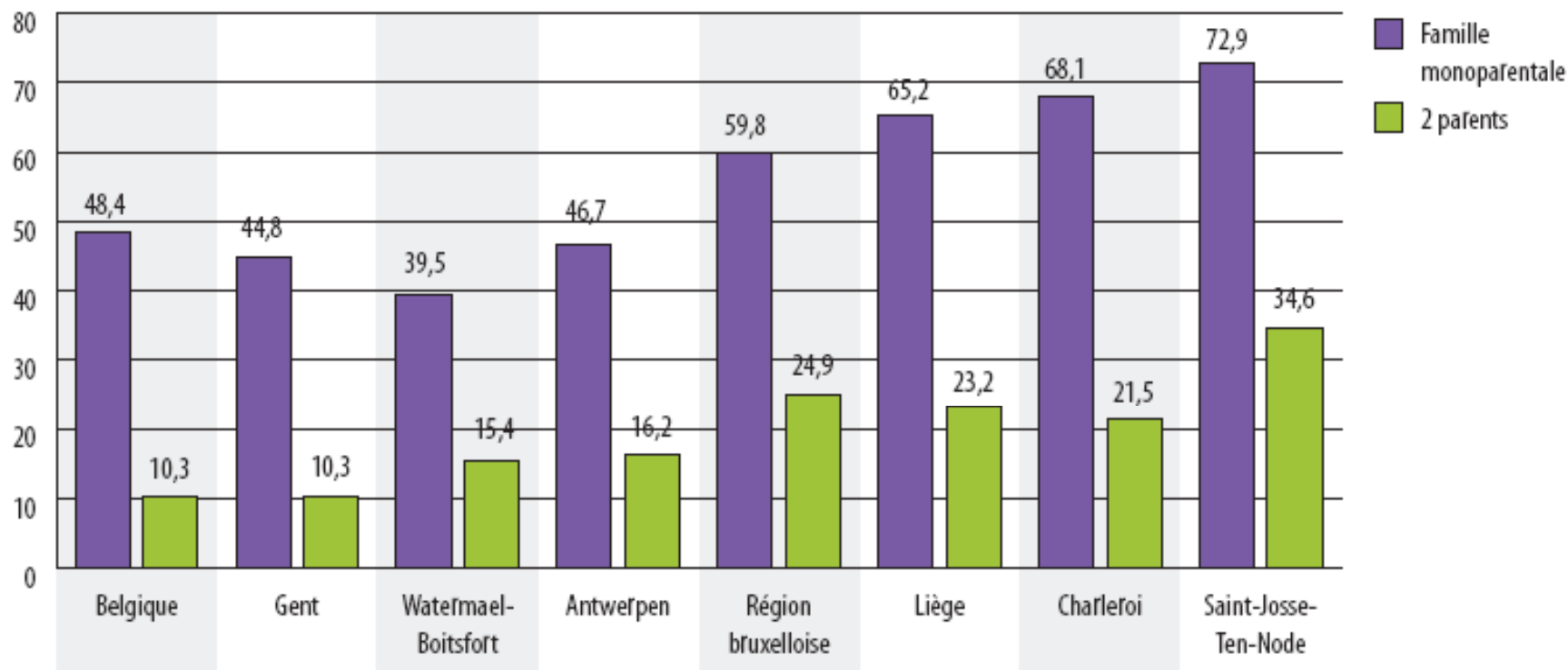


Figure 17 : Proportion d'enfants et jeunes (0-17 ans) vivant dans un ménage sans emploi rémunéré par type de ménage et lieu de résidence, 2006

% 0-17 ans vivant dans un ménage sans revenu du travail

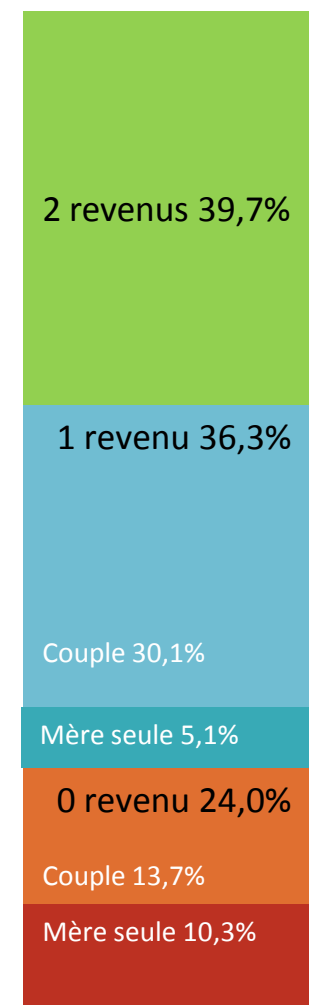
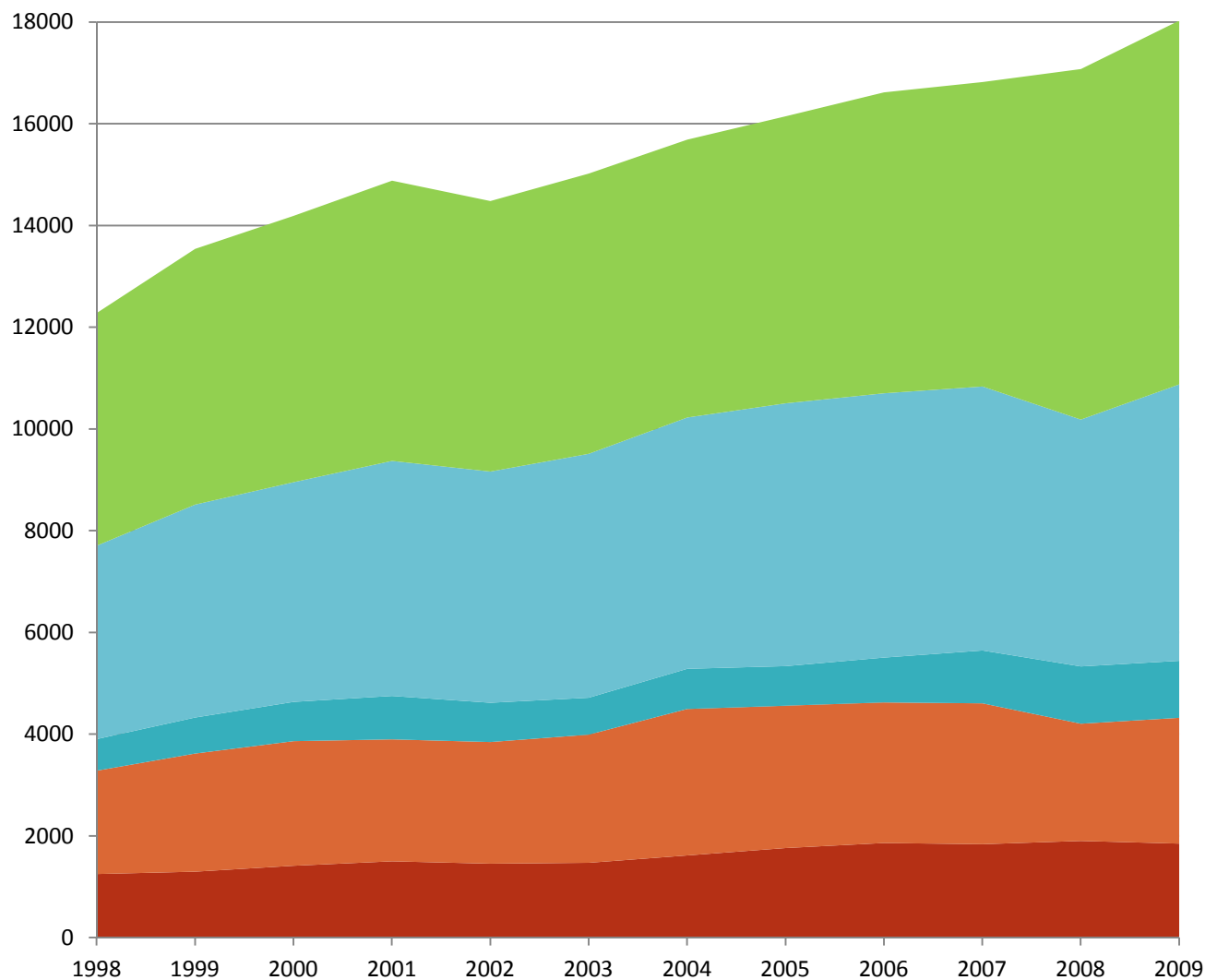


Source : Banque Carrefour de la Sécurité Sociale 2006, Datawarehouse marché du travail et protection sociale, application de base 11

En 2009: 11,8% des 0-17 ans en Belgique, 23,4% en Région bruxelloise

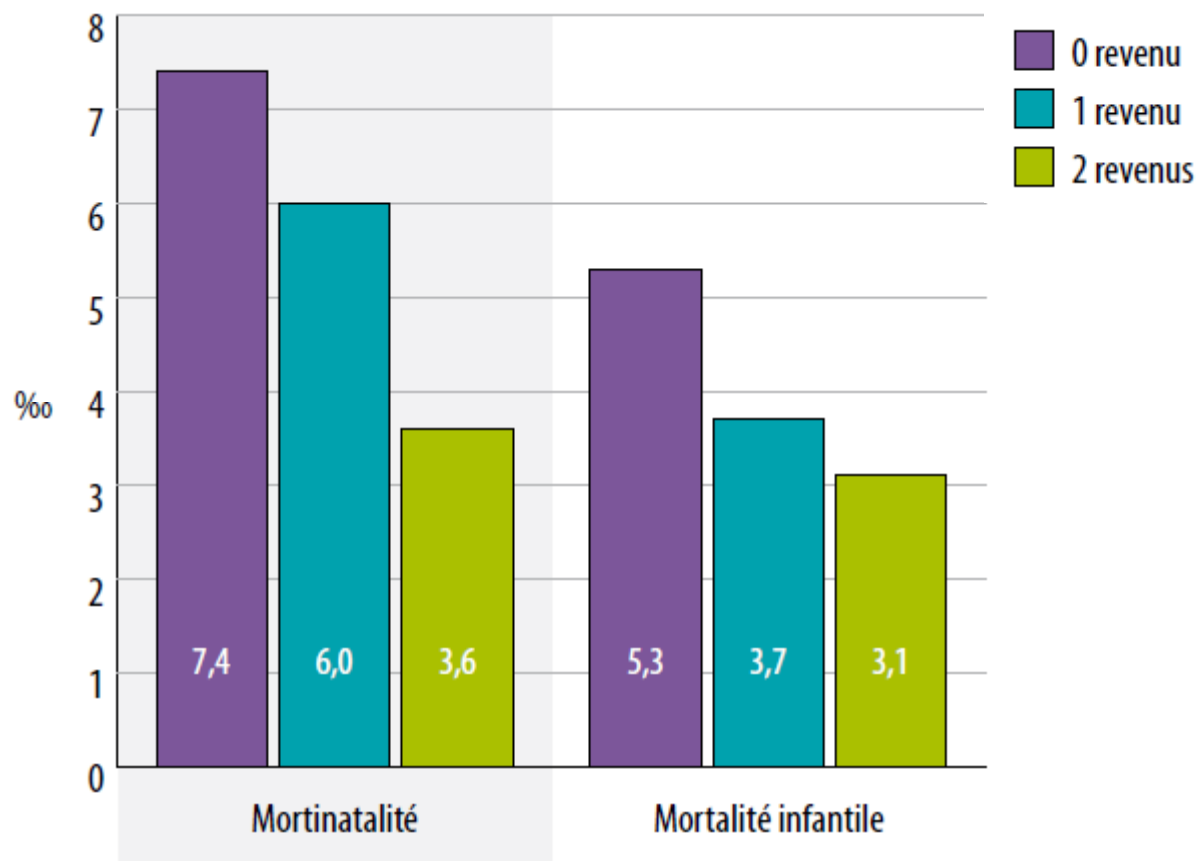
Source: Observatoire de la santé et du social, baromètre social 2010 – www.observatbru.be

Évolution des naissances bruxelloises selon le nombre de revenus dans le ménage et la situation familiale



Distribution
2009

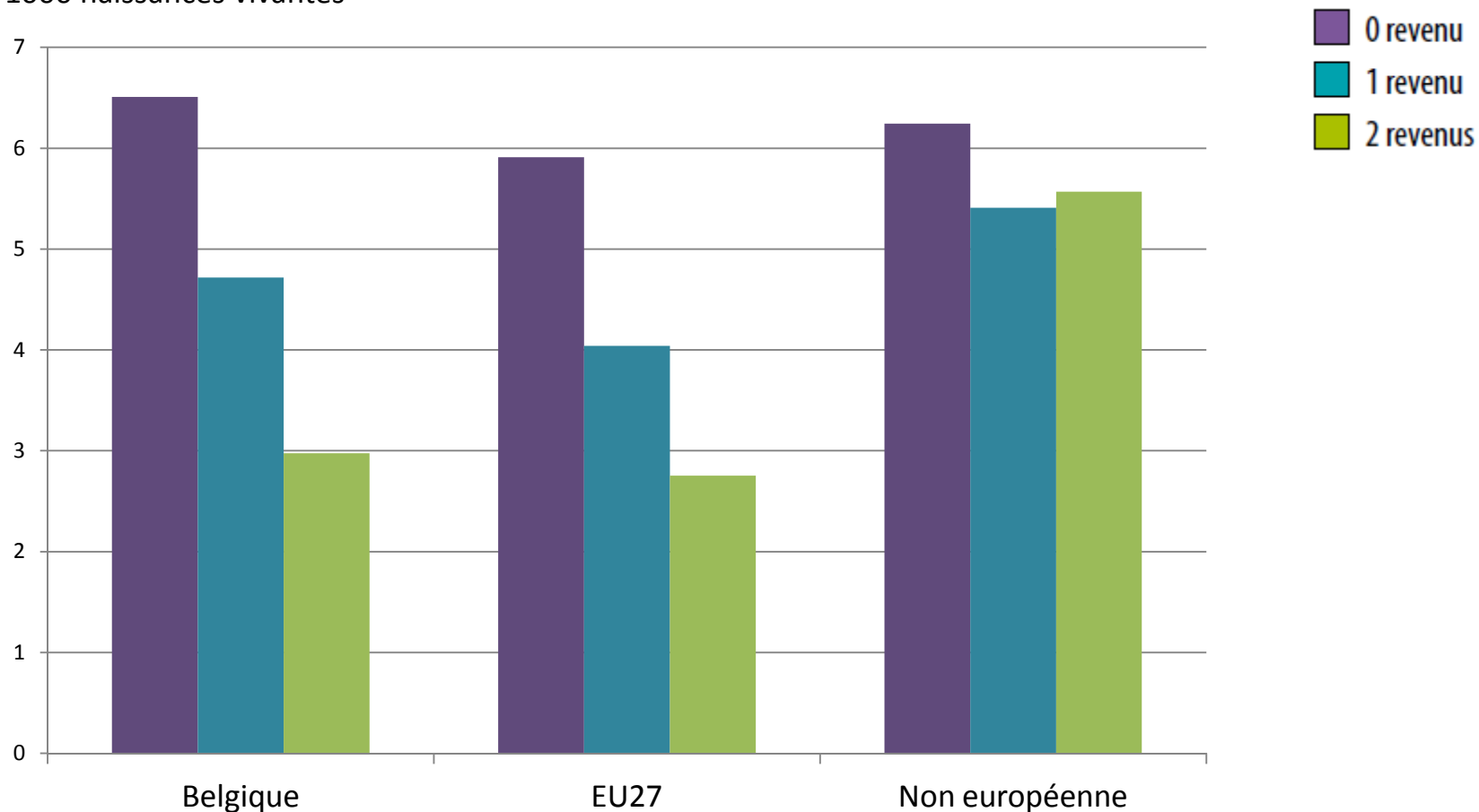
Taux de mortinatalité et de mortalité infantile selon le nombre de revenus du travail dans le ménage, Bruxelles 2008-2009



Source : Bulletins statistiques de naissances et décès 2008-2009, Observatoire de la santé et du social

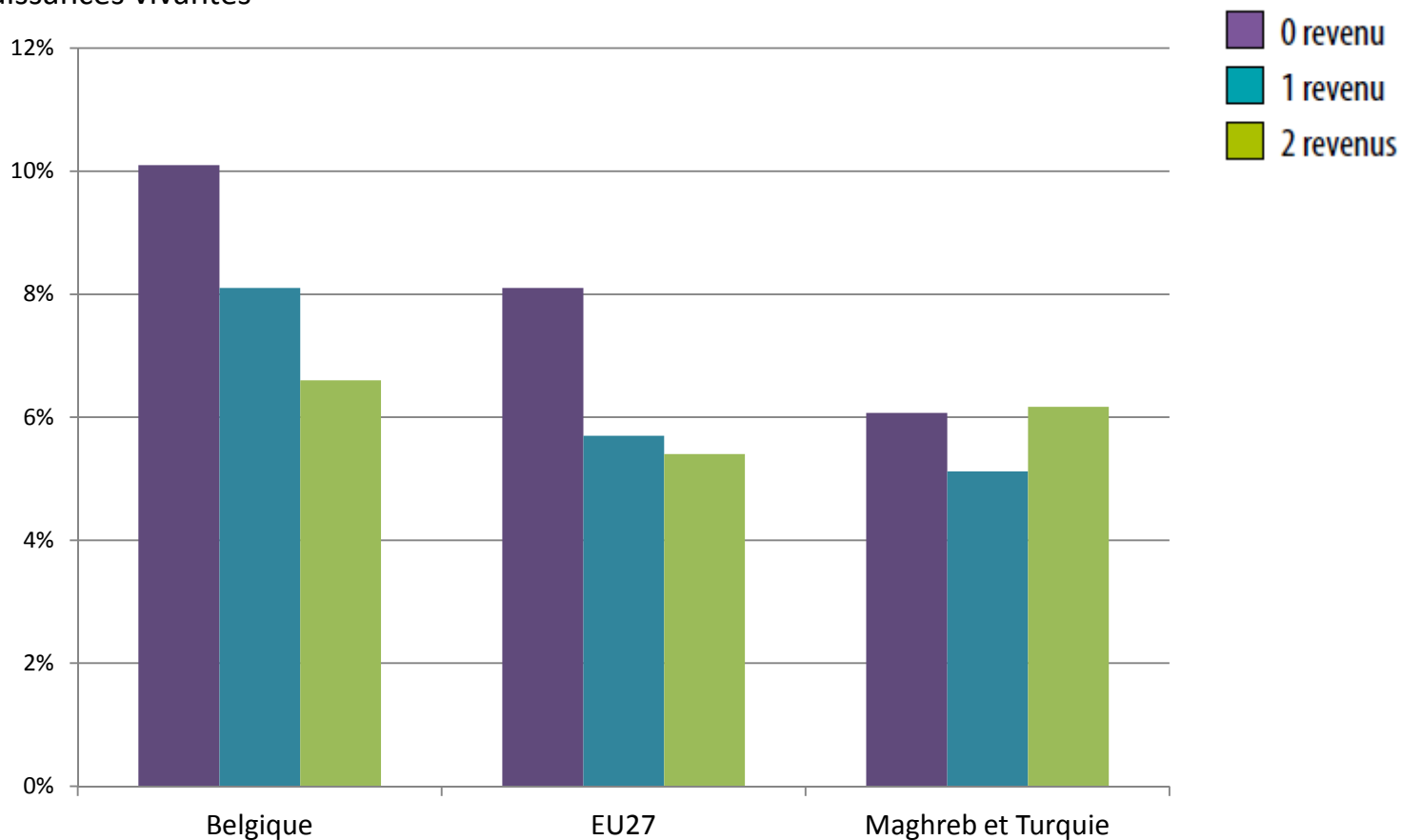
Taux de mortalité infantile selon le nombre de revenus du travail dans le ménage et la nationalité d'origine de la mère, Bruxelles 1998-2009

Pour 1000 naissances vivantes



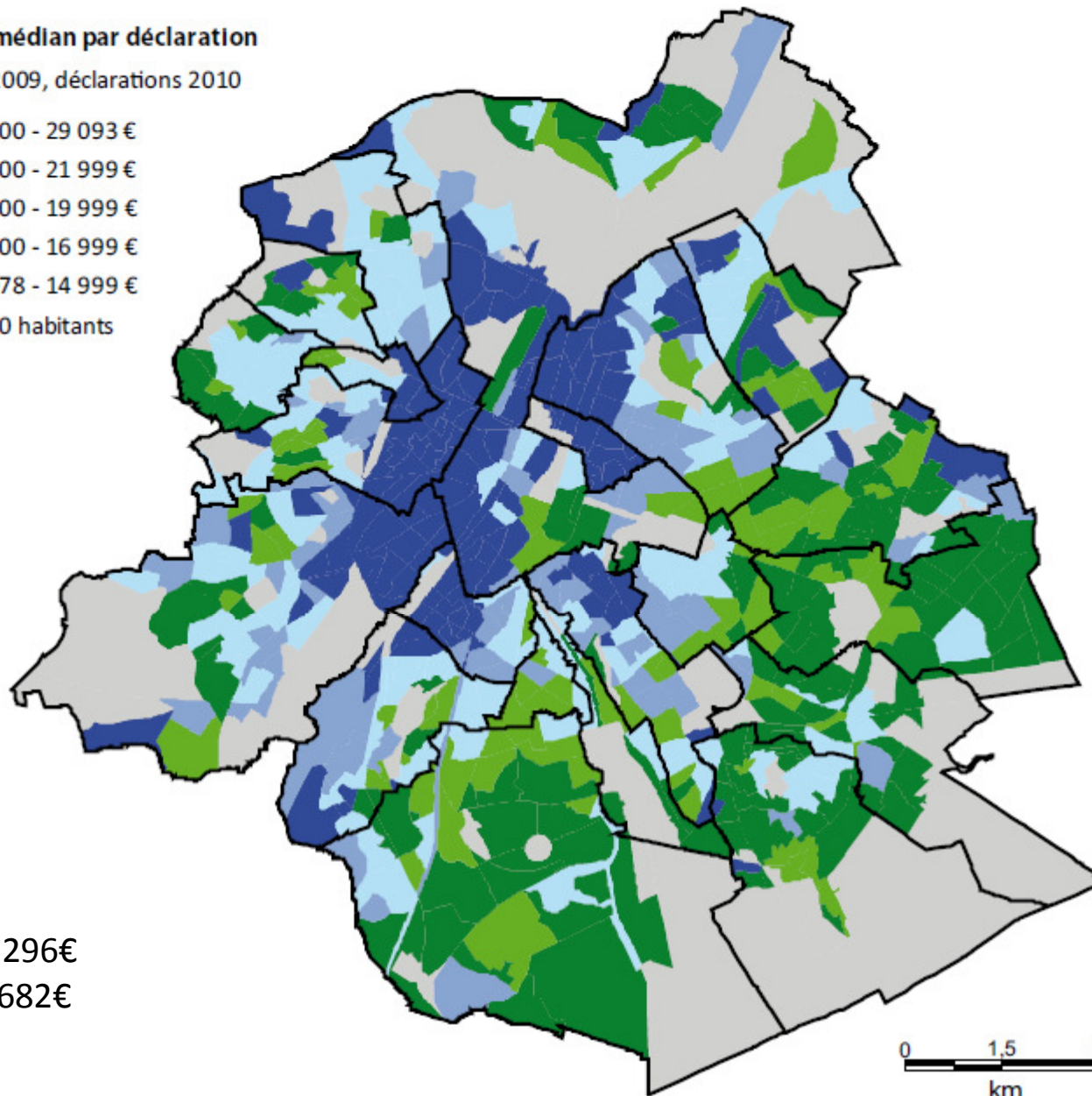
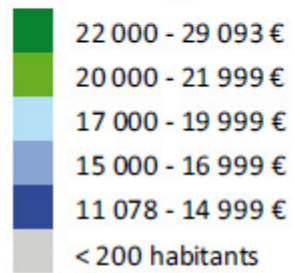
Proportion de petit poids de naissance (< 2500g) selon le nombre de revenus du travail dans le ménage et la nationalité d'origine de la mère, Bruxelles 1998-2009

Pour 100 naissances vivantes



Revenu médian par déclaration

revenus 2009, déclarations 2010



Bruxelles : 17 296€

Belgique : 20 682€

Source : Direction générale Statistique et Information économique, Statistiques fiscales 2010
Cartographie : Observatoire de la Santé et du Social de Bruxelles


Part des moins de 3 ans par quartier (2009)

Légende

Part des moins de 3 ans

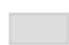
 < 3

 3 - 4

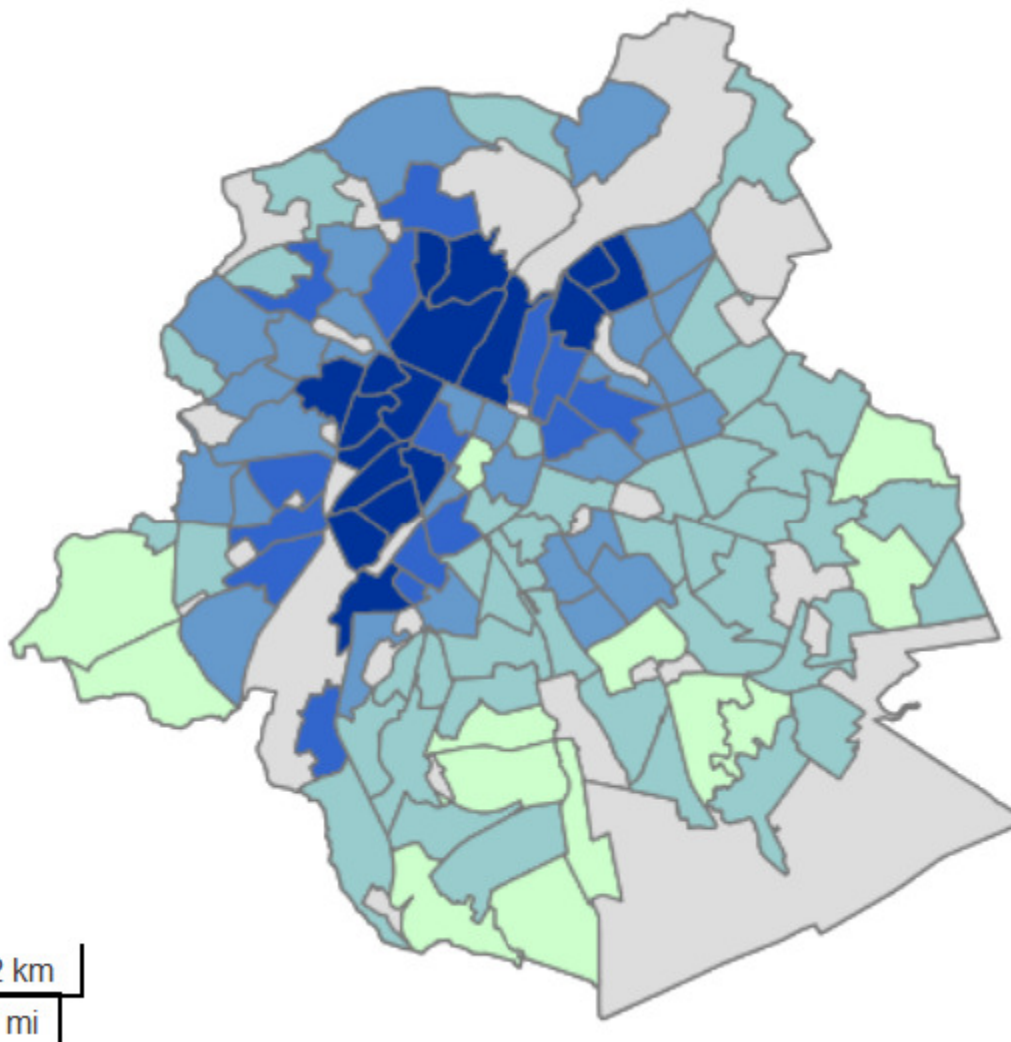
 4 - 5

 5 - 6

 > 6

 Non disponible

RBC 4.6

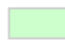


Source: IBSA, Monitoring des quartiers

Part des 3-5 ans par quartier (2009)

Légende

Part des 3-5 ans


 < 2,9

 2,9 - 3,25

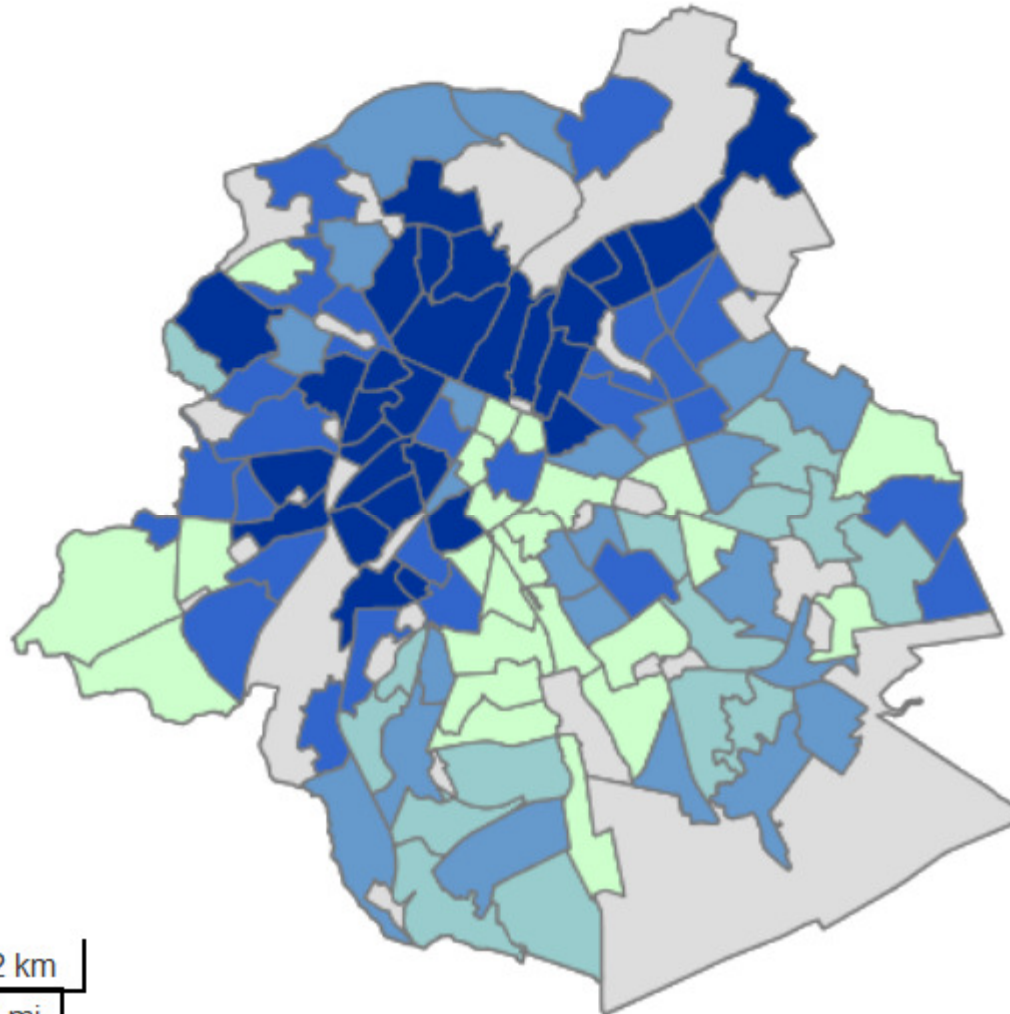
 3,25 - 3,75

 3,75 - 4,5

 > 4,5

 Non disponible

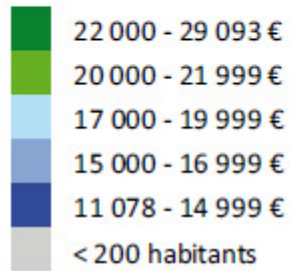
RBC 4.03



Source: IBSA, Monitoring des quartiers

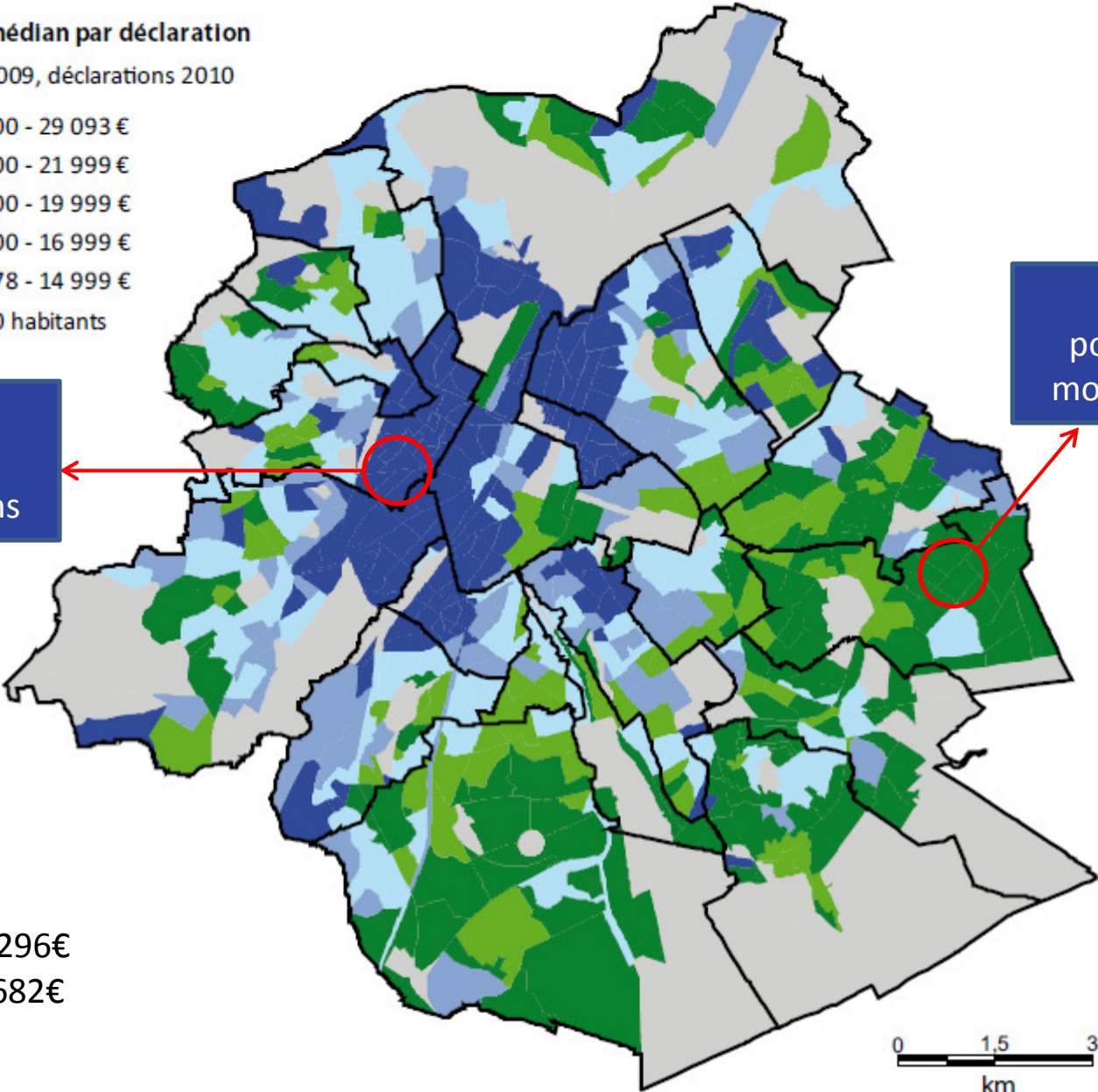
Revenu médian par déclaration

revenus 2009, déclarations 2010



15% de la population a moins de 6 ans

6% de la population a moins de 6 ans



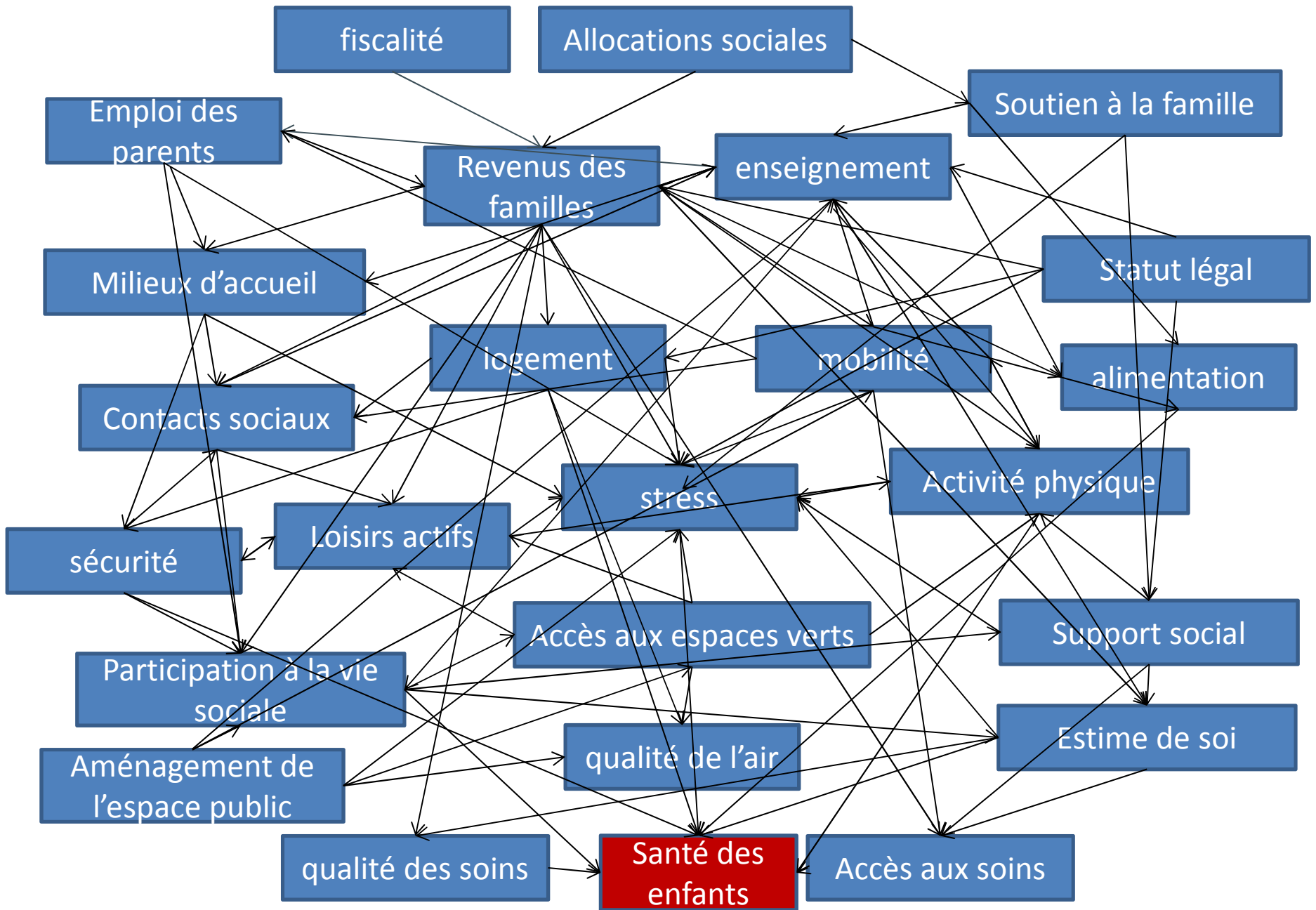
Bruxelles : 17 296€
Belgique : 20 682€

Source : Direction générale Statistique et Information économique, Statistiques fiscales 2010
Cartographie : Observatoire de la Santé et du Social de Bruxelles

Améliorer la santé : on est tous concernés

Les pistes pour agir sur la santé des enfants sont très, très nombreuses...

Un petit aperçu non exhaustif de mécanismes possibles



La santé des enfants: on est tous concernés

